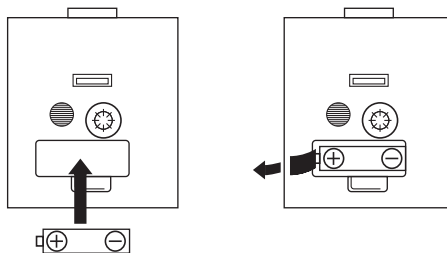


**How to start / Mise en marche / Puesta en marcha / Das Ingangsetzen / 怎樣開動 / 如何启动**

- Install the battery or remove the insulator according to the type of your clock.
- Installer la pile et, selon le type de l'horloge, retirer l'isolant.
- Instalar la pila o quitar el aislador, según el tipo de reloj.
- Abhängig von der Ausführung der Uhr die Batterie einsetzen oder die Isolationsfolie herausziehen.
- 根據鐘的形式，裝上電池或卸下絕緣體。
- 根据钟的款式，装上电池或去除绝缘体。



Remarks: The quantity, type and size of batteries may differ depending on the model.

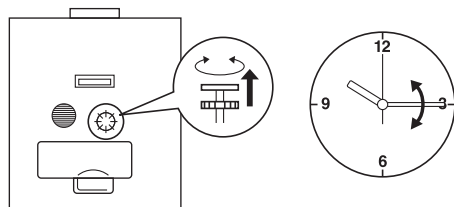
A noter : la quantité, le type et la taille des piles requises peut différer d'une référence à l'autre.

Hinweis: Menge, Art und Größe der Batterien variieren je nach Modell.

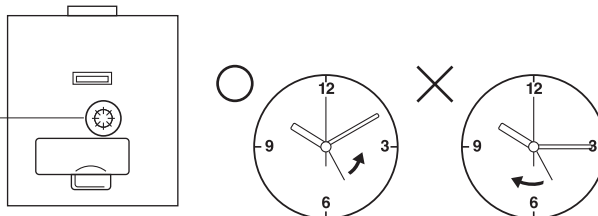
Observaciones: la cantidad, el tipo y el tamaño de las pilas pueden variar en función de cada modelo.

備註：電池的數量、類型和大小根據不同型號而有所不同。

备注：电池的数量、款式和大小根据不同型号而有所不同。

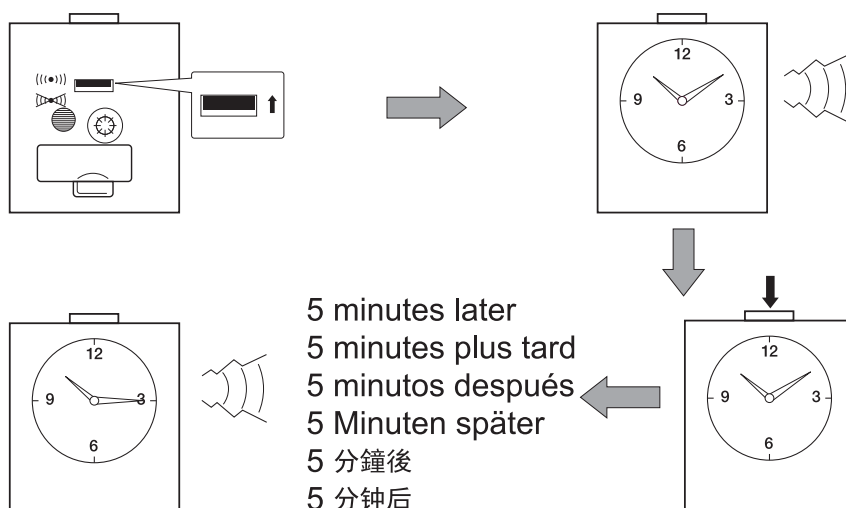
**How to set the time / Réglage de l'heure / Ajuste horario / Einstellen der zeit /  
怎樣校準時間 / 如何校准时间****How to set the alarm time / Réglage de l'heure de la aonnerie / Cómo fijar la hora de alarma /  
Einatellung der Alarmzeit / 如何設定鬧鐘 / 如何设置闹钟时间**

- Alarm hand setter
- Bouton de réglage de l'algulle de sonnerl
- Perilla ajustadora de la aguja de la alarma
- Alannzeigereinsteller
- 鬧鐘指針校準旋鈕
- 闹钟指针校准旋鈕



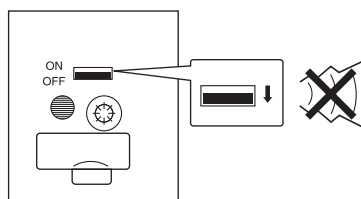
- To set the alarm time, be sure to turn **the alarm hand** counterclockwise.
- Pour régler l'heure de la sonnerie, vellier à tourner **l'aiguille de sonnerie** dans le sens anti-Horaire.
- Para fijar la hora de alarma, cuidar de girar **la aguja de alarma** en dirección contraria a las manecillas.
- Zur Einstellung der Alarmzeit muß der Alarmzeiger entgegen dem **Uhrzeigersinn** gedreht werden.
- 設定鬧鐘時間時，要以逆時針方向旋轉鬧鐘指針。
- 设置闹钟时间时，要以逆时针方向旋转闹钟指针。

**How to set the "Snooze" alarm / Réglage de la sonnerie à répétitive /  
Ajuste de la alarma de repetición / Des Einstelle der Alarmwiederholung /  
如何校準小睡 "Snooze" 鬧鈴 / 如何设置 "贪睡" 闹铃**

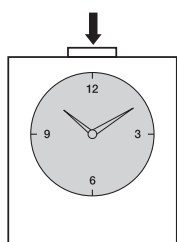


- The snooze function works for about 20-60 minutes.
- La fonction de sonnerie à répétition agit pendant 20-60 minutes environ.
- La repetición de alarma funciona durante unos 20-60 minutos.
- Die Suhlummerfunktion arbeitet etwa 20-60 Minuten.
- 小睡機能可以繼續操作大約20-60分鐘。
- 贪睡功能可持續工作20-60分鐘。

**How to disengage the alarm / Mise hors service de la sonnerie /  
Cómo desactivar la alarma / Desaktivierung des Alarms / 如何使鐘停止響鬧 / 如何解除鬧鈴**



**How to illuminate the dial / Eclairage du cadran / Iluminación del dial /  
Skalenbeleuchtung / 如何開動鐘面的照明裝置 / 钟面照明方法**



- While a the button is pushed, the dial is illuminated.
- La cadran s'allume pendant que le bouton est enfoncé.
- EL dial se ilumina mientras se pulsa el botón.
- Die Skalenbeleuchtung ist eingeschaltet, solange die Taste gedrückt gehalten wird.
- 當按下按鈕時，即可以使照明裝置照亮鐘面。
- 当按下按钮时可照亮钟面。

**Battery life / Autonomie de pile /  
Vida da pila / Batterielebensdauer /  
電池壽命 / 电池寿命**

- Approx. 1 year. • Environ 1 an. • Aprox. 1 año. • ca. 1 Jahr. • 大約1年。 • 大约1年。

Remarks: Depending on the item, the battery initially supplied may not have a battery life of 1 year.  
A noter : Selon le produit, la pile fournie à l'achat du réveil peut avoir une durée de vie de moins d'un an.  
Hinweis: Generalmente las pilas que vienen instaladas desde fábrica funcionan sólo el primer año.  
Observaciones: Abhängig vom Produkt haben die beigefügten Batterien möglicherweise keine Batterielebensdauer von 1 Jahr.  
備註：根據型號的不同，附贈電池的壽命可能少於一年。  
备注：根据型号的不同，附赠电池的寿命可能少于一年。