

SEIKO

SEIKO

INSTRUCTIONS INSTRUCCIONES

GEBRAUCHSANWEISUNGEN

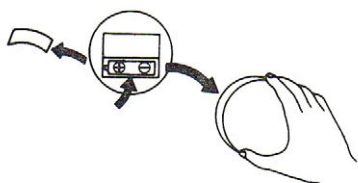
ISTRUZIONI 用法説明 التعليمات

B J-7KG-8R

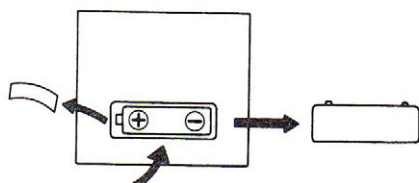
How to start / Mise en marche / Puesta en marcha / Das Ingangsetzen / Messa in movimento / كيفية بدء التشغيل

- Install the battery or remove the insulator according to the type of your clock.
- Installer la pile et, selon le type de l'horloge, retirer l'isolant.
- Instalar la pila o quitar el aislador, según el tipo de reloj.
- Abhängig von der Ausführung der Uhr die Batterie einsetzen oder die Isolationsfolie herausziehen.
- Installare la batteria o togliere l'isolatore, a seconda del tipo di orologio.
- 根據鐘的形式，裝上電池或卸下絕緣體
- ثبت البطارية او ارفع القطعة العازلة وذلك حسبما يتطلبه موديل ساعتك

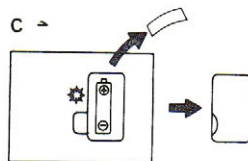
A 1



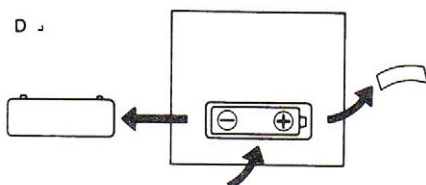
B 2



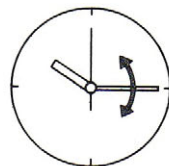
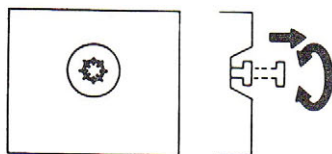
C 3



D 4

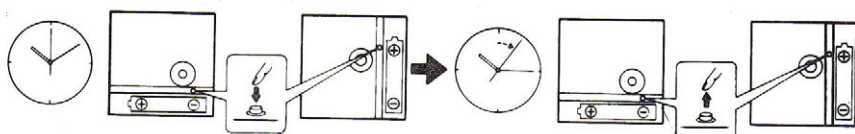


How to set the time / Réglage de l'heure / Ajuste horario / Einstellen der zeit / Messa a punto dell'ora / كيفية تحديد (ضبط) الوقت

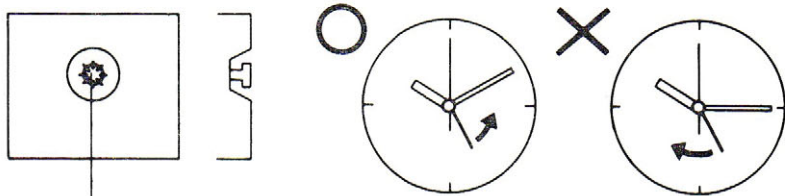


For models with a second setting button only / Uniquement pour les modèles dotés d'un bouton de réglage des secondes / Sólo para modelos con un segundo botón de fijación / Nur für Modelle mit einer Sekundeneinstelltaste / Solamente per i modelli dotati del tasto di predisposizione dei secondi / 僅供帶設定鈔針按鈕的型號使用。

للموديلات ذات زر لتعديل (ضبط) الثواني فقط



How to set the alarm time / Réglage de l'heure de la sonnerie / Cómo fijar la hora de alarma / Einstellung der Alarmzeit / Predisposizione dell'ora per la suoneria / كيفية تحديد وقت المنبه (ضبط)
 如何設為鬧鐘 / كيفية تحديد وقت المنبه (ضبط)

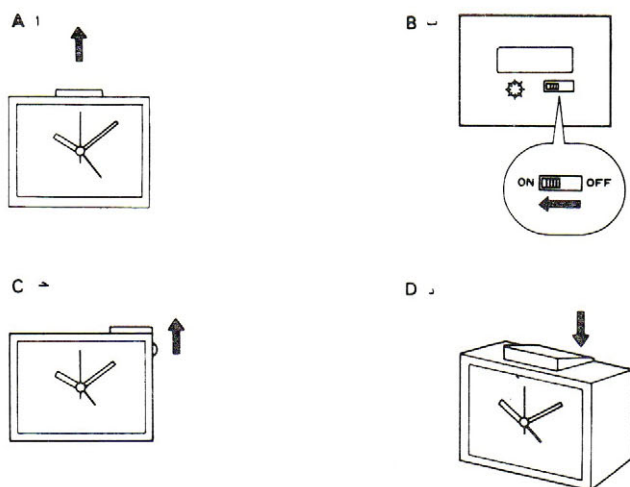


Alarm hand setter
 Bouton de réglage de l'aiguille de sonnerie
 Perilla ajustadora de la aguja de la alarma
 Alarmzeigereinsteller
 Regolatore della sveglia
 鬧鐘指針校準旋鈕
 منظم يدوي للمنبه

- To set the alarm time, be sure to turn the alarm hand counterclockwise.
- Pour régler l'heure de la sonnerie, veiller à tourner l'aiguille de sonnerie dans le sens anti-Horaire.
- Para fijar la hora de alarma, cuidar de girar la aguja de alarma en dirección contraria a las manecillas.
- Zur Einstellung der Alarmzeit muß der Alarmzeiger entgegen dem Uhrzeigersinn gedreht werden.
- Per predisporre l'ora per la suoneria, ricordarsi che si deve ruotare la lancetta della suoneria in senso antiorario.
- 設定鬧鐘時間時，要以逆時針方向旋轉鬧鐘針。

• لتحديد وقت المنبه، تأكد من تدوير عقرب المنبه باتجاه معاكس لاتجاه دوران الساعة

How to engage the alarm / Mise en service de la sonnerie / Cómo activar la alarma / Aktivierung des Alarms / Inserimento della suoneria / 如何使鐘鬧響 / كيفية تشبيك المنبه



How to disengage the alarm / Mise hors service de la sonnerie / Cómo desactivar la alarma / Desaktivierung des Alarms / Disinserimento della suoneria / 如何使鐘停止鬧響 / كيفية فك اشتياك المنبه

